



ESTIMACIONES AGRÍCOLAS

Informe semanal al

22 de Enero de 2015



SUBSECRETARÍA DE AGRICULTURA DIRECCIÓN NACIONAL DE INFORMACIÓN Y MERCADOS

Responsable del presente informe:

Ing. Agr. Juan C. Maceira

Subsecretario de Agricultura

Colaboran en su confección:

Dirección de Información Agropecuaria y Forestal

Oficina de Riesgo Agropecuario



ÍNDICE

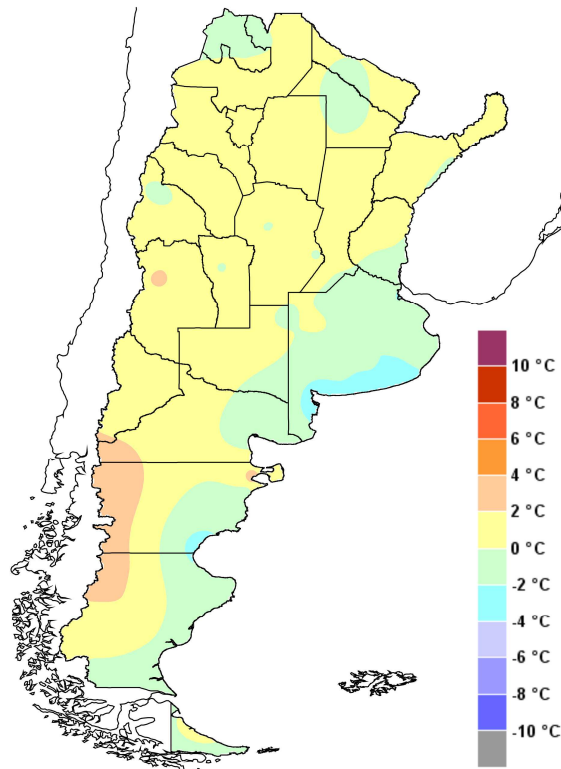
- Temperaturas
- Precipitaciones
- Estado de las reservas hídricas
- Evolución de la superficie sembrada y cosechada
- Humedad y estado de los cultivos



TEMPERATURAS

Durante la última semana las masas de aire más cálidas quedaron concentradas sobre el norte del país, sin que por esto se registraran valores extremos, manteniéndose los apartamiento de la temperatura media en apenas 1°C por encima de la media de la semana. Las temperaturas máximas absolutas semanales superaron los 38°C en áreas del NEA, aunque no pueden considerarse estos registros como inusuales para la época y la zona.

Al mismo tiempo el sudeste de la región pampeana estuvo expuesto a una gran oscilación de registros, en general con temperaturas medias con desvíos negativos, algo no observado en el resto del país. Las temperaturas mínimas más bajas se concretaron sobre los partidos costeros del sur de BA, donde algunos registros cayeron por debajo de los 5°C, marcas que finalmente traccionaron las temperaturas medias hacia valores que consolidaron los desvíos negativos antes mencionados.



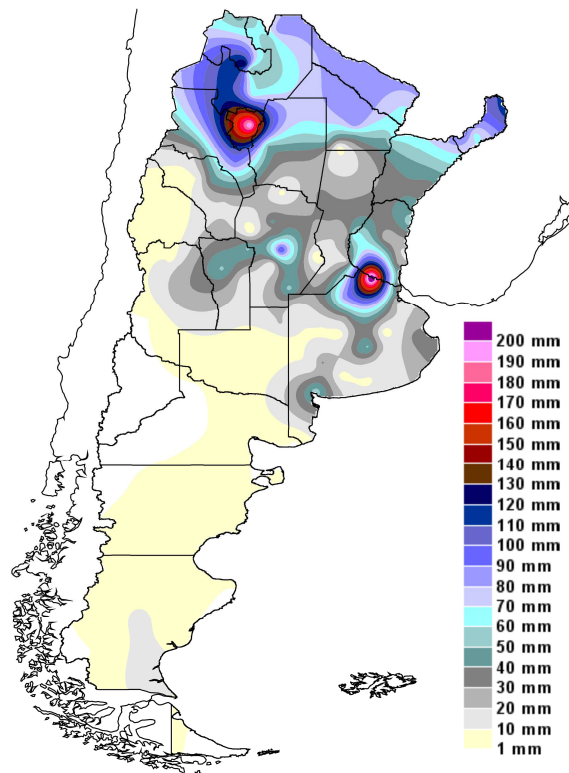
Anomalía de la temperatura media
de la semana



PRECIPITACIONES

El período de análisis estuvo caracterizado por una importante concentración de las lluvias en el norte del país. Se destaca el máximo de 200 mm registrado en la capital tucumana. La provincia de Corrientes recibió esta semana nuevas precipitaciones, en especial en el norte. Los valores más importantes no se dieron sobre el área más afectada, pero dada la situación actual cualquier aporte resulta excesivo.

En la región pampeana se observan máximos locales, vinculados a lluvias generadas por procesos convectivos. Se mantuvo muy pobre la oferta de agua en gran parte de LP y en la provincia de BA al sur de la cuenca del Salado, también con máximos locales debido a tormentas de tipo convectivo. Sobre estas áreas la oferta fue muy dispar pero en general deficitaria.

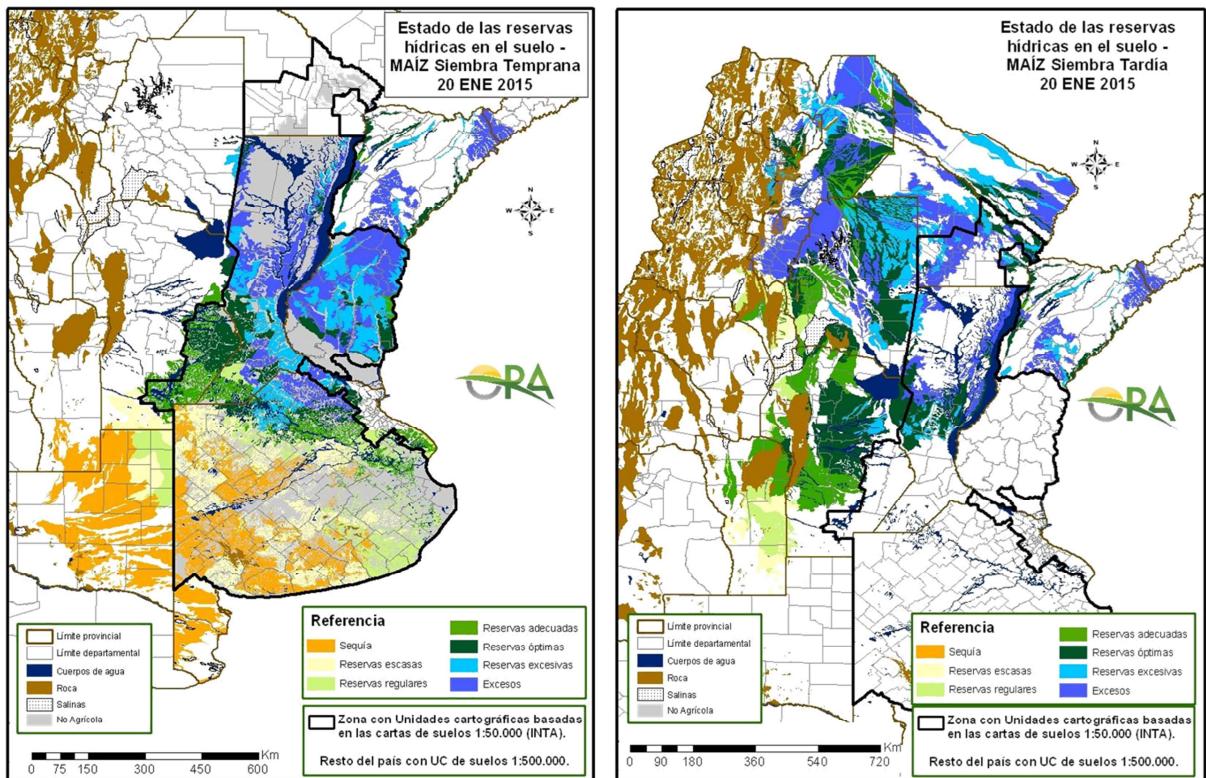


Precipitaciones acumuladas en la semana

ESTADO DE LAS RESERVAS HÍDRICAS

Como consecuencia de las excesivas lluvias que se vienen registrando desde diciembre sobre la Mesopotamia y NEA, las reservas de agua en el suelo se estiman excesivas en áreas de Entre Ríos (celeste) o directamente con excesos hídricos en las zonas agrícolas de Corrientes, lo mismo que en el centro, norte y sudeste de Santa Fe y noreste de Buenos Aires. El mapa corresponde a lotes de maíz, pero la situación es muy similar para el caso de sementeras de soja.

En contraste, se observan áreas con contenido hídrico deficitario en La Pampa y en gran parte del sudoeste de la provincia de Buenos Aires.



Mapa de reservas hídricas hecho a partir de datos meteorológicos del SMN y del INTA e información de suelos del INTA.



EVOLUCIÓN DE LA SUPERFICIE SEMBRADA Y COSECHADA

AVANCE DE LA SIEMBRA DE MAIZ									
CAMPAÑA: 2014/2015 (*)									
DELEGACION		AREA A SEMBRAR Ha	18/12 %	23/12 %	30/12 %	08/01 %	15/01 %	22/01 %	AREA SEMBRADA Ha
Bahía Blanca		16.896	100	100	100	100	100	100	16.896
Bolívar		84.677	100	100	100	100	100	100	84.677
Bragado		74.148	100	100	100	100	100	100	74.148
General Madariaga		53.093	100	100	100	100	100	100	53.093
Junín		68.780	100	100	100	100	100	100	68.780
La Plata		26.976	88	100	100	100	100	100	26.976
Lincoln		172.216	100	100	100	100	100	100	172.216
Pehuajó		277.200	100	100	100	100	100	100	277.200
Pergamino		60.480	100	100	100	100	100	100	60.480
Pigüé		60.600	100	100	100	100	100	100	60.600
Salliqueló		120.750	100	100	100	100	100	100	120.750
Tandil		168.817	100	100	100	100	100	100	168.817
T.Arroyos		114.700	100	100	100	100	100	100	114.700
25 de Mayo		67.100	100	100	100	100	100	100	67.100
BUENOS AIRES	14/15	1.366.433	100	100	100	100	100	100	1.366.433
	13/14	1.476.460	99	99	100	100	100	100	
Laboulaye		365.540	79	87	95	97	99	100	365.540
M. Juárez		165.900	96	97	100	100	100	100	165.900
Río Cuarto		503.473	85	94	94	98	100	100	503.473
S. Francisco		425.250	34	45	52	60	65	84	358.571
Villa María		224.296	70	81	90	100	100	100	224.296
CORDOBA	14/15	1.684.459	70	79	84	89	91	96	1.617.780
	13/14	1.917.500	69	82	83	87	94	95	
Paraná		76.734	100	100	100	100	100	100	76.734
R. del Tala		154.800	66	73	78	82	85	88	136.224
ENTRE RIOS	14/15	231.534	77	82	85	88	90	92	212.958
	13/14	268.200	86	91	91	93	93	96	
General Pico		314.000	85	92	94	96	100	100	314.000
Santa Rosa		120.000	27	44	47	96	97	92	116.400
LA PAMPA	14/15	434.000	69	78	81	96	99	98	430.400
	13/14	423.000	81	89	92	98	100	100	
Avellaneda		63.342	18	18	18	18	18	18	11.547
C. de Gómez		134.720	82	91	94	97	100	100	134.720
Casilda		65.088	59	88	100	100	100	100	65.088
Rafaela		106.200	40	50	60	83	85	93	98.989
V. Tuerto		136.675	98	100	100	100	100	100	136.675
SANTA FE	14/15	506.025	67	75	80	86	87	88	447.019
	13/14	541.900	51	68	70	78	82	84	
CATAMARCA		10.300	19	19	23	28	30	60	6.180
CORRIENTES		14.455			10	20	25	40	5.782
CHACO (Pcia. R. S. Peña)		89.270			7	18	29	48	42.528
CHACO (Charata)		90.315	20	23	31	39	48	75	67.447
FORMOSA		32.320			10	15	20	50	16.160
JUJUY		7.850		2	10	52	70	70	5.495
MISIONES		30.820	81	87	89	91	94	96	29.587
SALTA		188.020		2	10	50	70	85	159.855
SAN LUIS		182.657	80	94	94	100	100	100	182.657
S. ESTERO (Sgo. Estero)		130.231	29	29	33	56	69	90	116.739
S. ESTERO (Quimilí)		430.000	24	30	33	70	75	78	337.163
TUCUMAN		61.289	4	5	10	15	40	57	34.689
TOTAL PAIS	14/15	5.489.977	67	73	76	85	88	92	5.078.872
	13/14	6.098.885	69	76	77	81	88	93	

(*) Cifras Provisorias

Las AREAS están expresadas en hectáreas.

ESTIMACIONES AGRICOLAS

M.A.G. y P.

AVANCE DE LA SIEMBRA DE SOJA

CAMPAÑA: 2014/2015 (*)

DELEGACION		AREA A SEMBRAR Has	18/12 %	23/12 %	30/12 %	08/01 %	15/01 %	22/01 %	AREA SEMBRADA Has
Bahía Blanca	1ª	-	-	-	-	-	-	-	-
Bahía Blanca	2ª	-	-	-	-	-	-	-	-
Bolívar	1ª	266.000	100	100	100	100	100	100	266.000
Bolívar	2ª	44.150	13	43	72	100	100	100	44.150
Bragado	1ª	426.860	100	100	100	100	100	100	426.860
Bragado	2ª	51.100	45	45	80	100	100	100	51.100
Bragado	F	7.140	-	-	-	100	100	100	7.140
General Madariaga	1º	103.450	97	99	99	100	100	100	103.450
General Madariaga	2º	23.300	-	-	43	44	70	100	23.300
Junín	1ª	483.000	100	100	100	100	100	100	483.000
Junín	2ª	93.500	50	90	100	100	100	100	93.500
La Plata	1ª	72.000	80	100	100	100	100	100	72.000
La Plata	2ª	26.000	4	16	40	71	95	100	26.000
Lincoln	1ª	689.500	100	100	100	100	100	100	689.500
Lincoln	2ª	142.350	62	79	94	100	100	100	142.350
Lincoln	F	15.500	-	-	-	100	100	100	15.500
Pehuajó	1ª	652.400	100	100	100	100	100	100	652.400
Pehuajó	2ª	156.400	24	53	86	95	100	100	156.400
Pehuajó	F	15.600	-	-	-	100	100	100	15.600
Pergamino	1ª	739.000	100	100	100	100	100	100	739.000
Pergamino	2ª	65.500	55	65	93	100	100	100	65.500
Pergamino	F	-	-	-	-	-	-	-	-
Pigüé	1ª	151.000	100	100	100	100	100	100	151.000
Pigüé	2ª	28.000	-	-	7	27	41	100	28.000
Salliqueló	1ª	250.000	100	100	100	100	100	100	250.000
Salliqueló	2ª	30.000	47	83	92	98	100	100	30.000
Salliqueló	F	5.000	-	-	-	100	100	100	5.000
Tandil	1ª	488.000	100	100	100	100	100	100	488.000
Tandil	2ª	289.500	-	-	16	78	100	100	289.500
Tres Arroyos	1ª	532.500	100	100	100	100	100	100	532.500
Tres Arroyos	2ª	274.000	23	33	53	73	100	100	274.000
25 de Mayo	1ª	295.500	91	100	100	100	100	100	295.500
25 de Mayo	2ª	69.800	20	39	55	98	100	100	69.800
BUENOS AIRES	14/15	6.486.050	84	87	91	97	99	100	6.486.050
BUENOS AIRES	13/14	6.767.899	81	85	88	89	92	97	-
Laboulaye	1ª	658.000	100	100	100	100	100	100	658.000
Laboulaye	2ª	165.000	55	80	97	100	100	100	165.000
M. Juárez	1ª	1.053.300	100	100	100	100	100	100	1.053.300
M. Juárez	2ª	150.000	100	100	100	100	100	100	150.000
M. Juárez	F	-	-	-	-	-	-	-	-
Río Cuarto	1ª	1.185.400	100	100	100	100	100	100	1.185.400
Río Cuarto	2ª	81.000	91	98	98	100	100	100	81.000
S. Francisco	1ª	1.030.000	52	73	80	86	90	97	1.000.030
S. Francisco	2ª	350.000	63	80	89	93	96	99	345.210
S. Francisco	F	-	-	-	-	-	-	-	-
V. María	1ª	673.875	89	96	100	100	100	100	673.880
V. María	2ª	232.260	64	78	90	100	100	100	232.260
CORDOBA	14/15	5.578.835	84	92	95	97	98	99	5.544.080
CORDOBA	13/14	5.052.760	89	95	96	99	100	100	-
Paraná	1ª	392.000	100	100	100	100	100	100	392.000
Paraná	2ª	131.800	100	100	100	100	100	100	131.800
R. del Tala	1ª	790.000	96	98	100	100	100	100	790.000
R. del Tala	2ª	180.000	57	67	80	90	95	98	176.400
R. del Tala	F	-	-	-	-	-	-	-	-
ENTRE RIOS	14/15	1.493.800	93	95	98	99	99	99	1.490.200
ENTRE RIOS	13/14	1.504.900	97	99	99	100	100	100	-
General Pico	1ª	350.000	86	97	100	100	100	100	350.000
General Pico	2ª	65.100	8	36	76	100	100	100	65.100
Santa Rosa	1ª	75.000	26	43	44	100	100	100	75.000
Santa Rosa	2ª	5.500	-	-	-	100	100	100	5.500
LA PAMPA	14/15	495.600	66	79	87	100	100	100	495.600
LA PAMPA	13/14	521.100	81	94	96	100	100	100	-
Avellaneda	1ª	194.000	53	58	61	64	65	67	130.350
Avellaneda	2ª	55.500	15	20	23	23	23	24	13.580
C.de Gómez	1ª	650.000	100	100	100	100	100	100	650.000
C.de Gómez	2ª	220.000	99	100	100	100	100	100	220.000
Casilda	1ª	626.600	100	100	100	100	100	100	626.600
Casilda	2ª	117.500	99	100	100	100	100	100	117.500
Rafaela	1ª	620.000	82	85	90	94	95	98	605.620
Rafaela	2ª	230.000	63	75	83	94	95	97	222.990
V. Tuerto	1ª	563.500	100	100	100	100	100	100	563.500
V. Tuerto	2ª	100.000	95	100	100	100	100	100	100.000
SANTA FE	14/15	3.377.100	90	92	93	95	95	96	3.250.140
SANTA FE	13/14	3.254.768	92	95	96	99	99	100	-
CATAMARCA		17.500	-	37	40	60	75	94	16.490
CORRIENTES		25.000	10	25	30	50	60	90	22.500
Pcia. R.S.Peña (CHACO)		243.000	7	29	74	94	100	100	243.000
Charata (CHACO)		357.600	31	32	57	80	94	99	354.020
FORMOSA		17.900	12	18	25	50	70	100	17.900
JUJUY		6.700	-	3	28	70	90	90	6.030
MISIONES		1.300	80	87	96	99	100	100	1.300
SALTA		465.100	-	4	30	78	90	100	465.100
SAN LUIS	1º	365.000	95	100	100	100	100	100	365.000
SAN LUIS	2º	2.000	72	80	84	100	100	100	2.000
S. ESTERO		199.500	67	67	73	92	94	96	191.520
Quimilí (S. del ESTERO)		739.000	31	66	73	96	98	99	731.610
TUCUMAN		180.000	12	30	35	60	75	96	173.210
TOTAL PAIS	14/15	20.050.985	79	85	89	96	98	99	19.855.750
TOTAL PAIS	13/14	19.781.812	78	82	84	87	92	97	-

(*) Cifras provisoria
Las áreas están expresadas en hectáreas
ESTIMACIONES AGRICOLAS
M. A. G. y P.

AVANCE DE LA SIEMBRA DE SORGO									
CAMPAÑA: 2014/2015 (*)									
DELEGACION		AREA A SEMBRAR Ha	18/12	23/12	30/12	08/01	15/01	22/01	AREA SEMBRADA Ha
			%	%	%	%	%	%	
Bahía Blanca		2.200	-	-	-	100	100	100	2.200
Bolívar		20.000	95	100	100	100	100	100	20.000
Bragado		11.800	100	100	100	100	100	100	11.800
General Madariaga		-	-	-	-	-	-	-	-
Junín		9.900	100	100	100	100	100	100	9.900
La Plata		5.850	90	100	100	100	100	100	5.850
Lincoln		11.200	100	100	100	100	100	100	11.200
Pehuajó		2.050	100	100	100	100	100	100	2.050
Pergamino		11.200	100	100	100	100	100	100	11.200
Pigué		11.000	100	100	100	100	100	100	11.000
Salliqueló		40.000	100	100	100	100	100	100	40.000
Tandil		-	-	-	-	-	-	-	-
T.Arroyos		-	-	-	-	-	-	-	-
25 de Mayo		7.950	100	100	100	100	100	100	7.950
BUENOS AIRES	14/15	133.150	97	98	98	100	100	100	133.150
	13/14	140.650	94	94	94	94	100	100	-
Laboulaye		47.100	100	100	100	100	100	100	47.100
M. Juárez		11.000	100	100	100	100	100	100	11.000
Río Cuarto		50.150	95	100	100	100	100	100	50.150
S. Francisco		33.000	64	100	100	100	100	100	33.000
Villa María		68.000	-	100	100	100	100	100	68.000
CORDOBA	14/15	209.250	61	100	100	100	100	100	209.250
	13/14	226.600	80	85	87	95	100	100	-
Paraná		53.200	100	100	100	100	100	100	53.200
R. del Tala		58.000	76	76	76	79	85	87	50.460
ENTRE RIOS	14/15	111.200	88	88	88	89	92	93	103.660
	13/14	125.000	94	96	96	97	97	97	-
General Pico		7.200	64	82	93	100	100	100	7.200
Santa Rosa		50.000	12	25	25	74	100	100	50.000
LA PAMPA	14/15	57.200	19	32	33	77	100	100	57.200
	13/14	68.200	67	84	90	99	100	100	-
Avellaneda		56.500	41	46	46	46	51	54	30.431
C. de Gómez		22.000	87	96	100	100	100	100	22.000
Casilda		6.000	100	100	100	100	100	100	6.000
Rafaela		63.000	97	100	100	100	100	100	63.000
V. Tuerto		8.500	100	100	100	100	100	100	8.500
SANTA FE	14/15	156.000	75	80	80	80	82	83	129.931
	13/14	148.430	88	90	94	97	99	100	-
CATAMARCA		600	-	30	35	100	100	100	600
CORRIENTES		4.800	-	20	25	60	80	100	4.800
CHACO (Pcia. R. S. Peña)		35.000	-	-	8	16	25	45	15.761
CHACO (Charata)		72.000	15	19	29	32	39	56	40.032
FORMOSA		7.950	-	-	10	50	80	90	7.155
JUJUY		-	-	-	-	-	-	-	-
MISIONES		-	-	-	-	-	-	-	-
SALTA		-	-	-	-	-	-	-	-
SAN LUIS		39.500	100	100	100	100	100	100	39.500
SGO. del ESTERO		36.000	75	75	80	96	98	100	36.000
SGO. del ESTERO (Quimilí)		105.000	41	45	50	75	80	87	91.203
TUCUMAN		4.600	11	21	25	100	100	100	4.600
TOTAL PAIS	14/15	972.250	62	73	75	83	87	90	872.841
	13/14	997.425	72	76	78	81	87	89	-

(*) Cifras Provisorias
Las AREAS están expresadas en hectáreas.
ESTIMACIONES AGRICOLAS
M.A.G. y P.



ESTADO DE LOS CULTIVOS
Y HUMEDAD DEL SUELO

HUMEDAD Y ESTADO DE LOS CULTIVOS

Desde el 16/01/15 hasta el 22/01/15

PROVINCIA	DELEGACION	MAIZ									GIRASOL										
		Estadio Fenológico					Estado General				Humedad	Estadio Fenológico (*)					Estado General				Humedad
		E	C	F	L	M	MB	B	R	M		E	C	F	L	M	MB	B	R	M	
BUENOS AIRES	BAHIA BLANCA	-	100	-	-	-	38	38	-	-	A	-	45	55	-	-	26	47	-	-	A
	BOLIVAR	-	13	87	-	-	-	100	-	-	A	-	43	57	-	-	-	100	-	-	A
	BRAGADO	-	-	100	-	-	-	100	-	-	A	-	-	100	-	-	-	100	-	-	A
	GENERAL MADARIAGA	-	10	90	-	-	-	100	0	-	A	-	13	87	-	-	-	100	-	-	A
	JUNIN	-	-	100	-	-	-	100	-	-	A	-	-	100	-	-	-	100	-	-	A
	LA PLATA	-	35	65	-	-	-	100	-	-	A	-	26	74	-	-	-	100	-	-	A
	LINCOLN	-	10	47	43	-	-	100	-	-	E/A/R	-	-	25	75	-	-	100	-	-	E/A/R
	PEHUAJO	-	17	52	24	-	25	65	10	-	A/R/PS	-	11	59	29	-	24	69	8	-	A/PS
	PERGAMINO	-	-	16	84	-	-	100	-	-	A	-	-	65	35	-	-	100	-	-	A
	PIGUE	-	88	12	-	-	-	100	-	-	A	-	-	100	-	-	-	100	-	-	A
	SALLIQUELO	-	80	20	-	-	-	100	-	-	A	-	100	-	-	-	-	100	-	-	A
	TANDIL	-	20	80	-	-	-	66	34	-	R	-	-	100	-	-	-	85	15	-	R
	TRES ARROYOS	-	22	54	24	-	-	27	-	-	A	-	-	59	41	-	-	18	-	-	A
25 DE MAYO	-	20	56	24	-	-	84	16	-	A	-	9	63	28	-	-	80	20	-	A	
CORDOBA	LABOULAYE	-	70	30	-	-	20	70	10	-	A	-	56	44	-	-	-	80	20	-	A
	MARCOS JUAREZ	-	9	-	91	-	22	78	3	-	E/A	-	-	-	100	-	-	95	5	-	E/A
	RIO CUARTO	-	60	40	-	-	-	72	15	13	A	-	8	70	22	-	-	90	10	-	A
	SAN FRANCISCO	10	60	20	10	-	-	100	-	-	A/R	-	-	20	80	-	-	100	-	-	E/A
	VILLA MARIA	-	72	18	10	-	-	100	-	-	A	-	50	50	-	-	-	100	-	-	A
ENTRE RIOS	PARANA	-	10	14	76	-	24	76	-	-	A	-	-	-	100	-	-	100	-	-	E/A
	ROSARIO DEL TALA	10	10	79	-	-	35	60	5	-	E/A	-	-	-	-	-	-	-	-	-	-
LA PAMPA	GENERAL PICO	-	60	40	-	-	-	100	-	-	R	-	-	100	-	-	-	100	-	-	R
	SANTA ROSA	-	70	15	15	-	-	100	-	-	A/R	-	28	25	47	-	3	45	-	-	A/R
SANTA FE	AVELLANEDA	-	-	-	21	79	-	78	22	-	A/R	-	-	-	10	90	-	73	27	-	A/R
	CASILDA	-	39	-	61	-	54	46	-	-	E/A	-	-	-	-	-	-	-	-	-	-
	CANADA de GOMEZ	-	31	-	69	-	58	24	18	-	A	-	-	-	-	100	60	36	4	-	A
	RAFAELA	8	18	-	74	-	-	100	-	-	E/A	-	-	-	68	32	-	100	-	-	E/A
	VENADO TUERTO	-	-	-	100	-	70	30	-	-	A	-	-	-	100	-	-	100	-	-	A
CATAMARCA	CATAMARCA	40	60	-	-	-	-	100	-	-	A/R	-	-	-	-	-	-	-	-	-	-
CORRIENTES	CORRIENTES	-	-	-	-	-	-	-	-	-	-	-	-	-	-	-	-	-	-	-	-
CHACO	CHARATA	23	76	1	-	-	15	46	37	1	A	-	-	-	15	84	9	44	37	9	A/R
	ROQUE SAENZ PENA	29	69	2	-	-	93	7	-	-	A/R	-	-	-	8	92	25	54	21	0	A/R
FORMOSA	FORMOSA	-	-	-	-	-	-	-	-	-	-	-	-	-	-	-	-	-	-	-	-
JUJUY	JUJUY	40	30	-	-	-	-	100	-	-	-	-	-	-	-	-	-	-	-	-	-
MISIONES	POSADAS	-	-	-	-	-	-	-	-	-	E/A	-	-	-	-	-	-	-	-	-	-
SALTA	SALTA	32	56	-	-	-	-	100	-	-	A	-	-	-	-	-	-	-	-	-	-
SAN LUIS	SAN LUIS	-	75	25	-	-	-	100	-	-	A/R	-	65	35	-	-	-	100	-	-	A/R
SANTIAGO DEL ESTERO	SANTIAGO DEL ESTERO	30	70	-	-	-	-	100	-	-	A	-	-	-	-	-	-	-	-	-	-
	QUIMILI	20	80	-	-	-	-	94	6	-	A	-	-	-	-	100	-	70	29	1	A/E
TUCUMAN	TUCUMAN	73	27	-	-	-	-	100	-	-	A/R	-	-	-	-	-	-	-	-	-	-

Las cifras expresan porcentaje de la superficie del área sembrada.

Estado general: MB: Muy Bueno, B: Bueno, R: Regular, M: Malo.

Humedad: A: Adecuada, R: Regular, E: Exceso, I: Inundación, PS: Principio de Sequía, S: Sequía.

Estadio Fenológico: E: Emergencia; C: Crecimiento; F: Floración; L: Llenado; M: Madurez

(*) La sumatoria puede ser inferior a 100, correspondiendo la diferencia a siembras aún sin emerger.

HUMEDAD Y ESTADO DE LOS CULTIVOS

Desde el 16/01/15 hasta el 22/01/15

PROVINCIA	DELEGACION	SOJA de primera								SOJA de segunda								HUMEDAD			
		Estadio Fenológico (*)					Estado General			Estadio Fenológico(*)					Estado General						
		E	C	F	L	M	MB	B	R	M	E	C	F	L	M	MB	B		R	M	
BUENOS AIRES	BAHIA BLANCA	-	-	-	-	-	-	-	-	-	-	-	-	-	-	-	-	-	-	-	
	BOLIVAR	-	-	100	-	-	-	100	-	-	-	100	-	-	-	-	-	-	-	-	A
	BRAGADO	-	80	20	-	-	-	100	-	-	-	100	-	-	-	-	100	-	-	-	A
	GRAL. MADARIAGA	-	95	5	-	-	-	100	-	-	-	100	-	-	-	-	100	-	-	-	A
	JUNIN	-	100	-	-	-	-	100	-	-	-	100	-	-	-	-	100	-	-	-	A
	LA PLATA	-	74	26	-	-	-	96	-	-	17	76	-	-	-	15	85	-	-	-	A
	LINCOLN	-	-	100	-	-	-	100	-	-	-	59	41	-	-	-	100	-	-	-	E/A
	PEHUAJO	-	75	25	-	-	26	65	9	-	-	100	-	-	-	8	64	27	-	-	A/R/PS
	PERGAMINO	-	18	82	-	-	-	100	-	-	-	100	-	-	-	-	100	-	-	-	A
	PIGÜE	-	85	15	-	-	-	99	-	-	-	90	-	-	-	-	2	-	-	-	A
	SALLIQUELO	-	100	-	-	-	-	100	-	-	12	73	-	-	-	-	-	-	-	-	A
	TANDIL	-	100	-	-	-	-	100	-	-	20	80	-	-	-	-	34	22	-	-	R
TRES ARROYOS	-	-	100	-	-	-	-	-	-	50	50	-	-	-	-	34	-	-	-	A	
25 DE MAYO	-	8	56	36	-	-	79	21	-	-	98	2	-	-	-	100	-	-	-	A	
CORDOBA	LABOULAYE	-	100	-	-	-	-	80	20	-	15	85	-	-	-	64	36	-	-	A	
	MARCOS JUAREZ	-	-	42	58	-	20	80	-	-	-	15	85	-	-	100	-	-	-	E/A	
	RIO CUARTO	-	24	76	-	-	-	71	16	13	-	100	-	-	-	80	13	7	-	A	
	SAN FRANCISCO	10	54	29	6	-	-	100	-	-	8	70	22	-	-	100	-	-	-	A/R/E	
	VILLA MARIA	-	100	-	-	-	-	100	-	-	-	100	-	-	-	100	-	-	-	A	
ENTRE RIOS	PARANA	-	29	71	-	-	20	80	-	-	-	100	-	-	-	100	-	-	-	E/A	
LA PAMPA	ROSARIO DEL TALA	1	91	9	-	-	-	-	-	-	20	80	-	-	-	-	-	-	-	E	
	GENERAL PICO	-	60	40	-	-	-	100	-	-	-	100	-	-	-	100	-	-	-	R	
SANTA FE	SANTA ROSA	-	90	10	-	-	-	18	-	-	8	92	-	-	-	-	-	-	-	A/R	
	AVELLANEDA	40	60	-	-	-	-	78	22	-	56	44	-	-	-	85	15	-	-	A/R	
	CASILDA	-	4	90	6	-	-	100	-	-	-	95	5	-	-	100	-	-	-	E/A	
	CAÑADA de GOMEZ	-	-	40	60	-	39	39	21	-	-	46	46	8	-	46	30	24	-	A	
	RAFAELA	3	11	70	16	-	-	100	-	-	2	94	4	-	-	100	-	-	-	E/A	
VENADO TUERTO	-	-	70	30	-	-	100	-	-	-	-	100	-	-	100	-	-	-	A		
CATAMARCA	CATAMARCA	33	68	-	-	-	-	100	-	-	-	-	-	-	-	-	-	-	-	A/R	
CORRIENTES	CORRIENTES	-	-	-	-	-	-	-	-	-	-	-	-	-	-	-	-	-	-	-	
CHACO	CHARATA	5	92	3	-	-	22	49	29	0	-	-	-	-	-	-	-	-	-	A/R	
	Pcia. R. S. PENA	1	96	2	0	-	50	50	-	-	-	-	-	-	-	-	-	-	-	A/R	
FORMOSA	FORMOSA	-	-	-	-	-	-	-	-	-	-	-	-	-	-	-	-	-	-	-	
JUJUY	JUJUY	40	50	-	-	-	-	100	-	-	-	-	-	-	-	-	-	-	-	A	
MISIONES	POSADAS	-	-	-	-	-	-	-	-	-	-	-	-	-	-	-	-	-	-	-	
SALTA	SALTA	40	60	-	-	-	-	91	-	-	-	-	-	-	-	-	-	-	-	A	
SAN LUIS	SAN LUIS	-	100	-	-	-	-	100	-	-	-	100	-	-	-	100	-	-	-	A/R	
SANTIAGO DEL ESTERO	SANTIAGO DEL ESTERO	26	74	-	-	-	-	100	-	-	-	-	-	-	-	-	-	-	-	A/R	
	QUIMILI	1	99	-	-	-	-	97	3	-	-	-	-	-	-	-	-	-	-	A/E	
TUCUMAN	TUCUMAN	63	37	-	-	-	-	100	-	-	-	-	-	-	-	-	-	-	-	A/R	

Las cifras expresan porcentaje de la superficie del área sembrada.

Estado general: MB: Muy Bueno, B: Bueno, R: Regular, M: Malo.

Humedad: A: Adecuada, R: Regular, E: Exceso, I: Inundación, PS: Principio de Sequía, S: Sequía.

Estadio Fenológico: E: Emergencia; C: Crecimiento; F: Floración; L: Llenado; M: Madurez

(*) La sumatoria puede ser inferior a 100, correspondiendo la diferencia a siembras aún sin emerger.

Más información <http://dev.sia.gov.ar/informes>